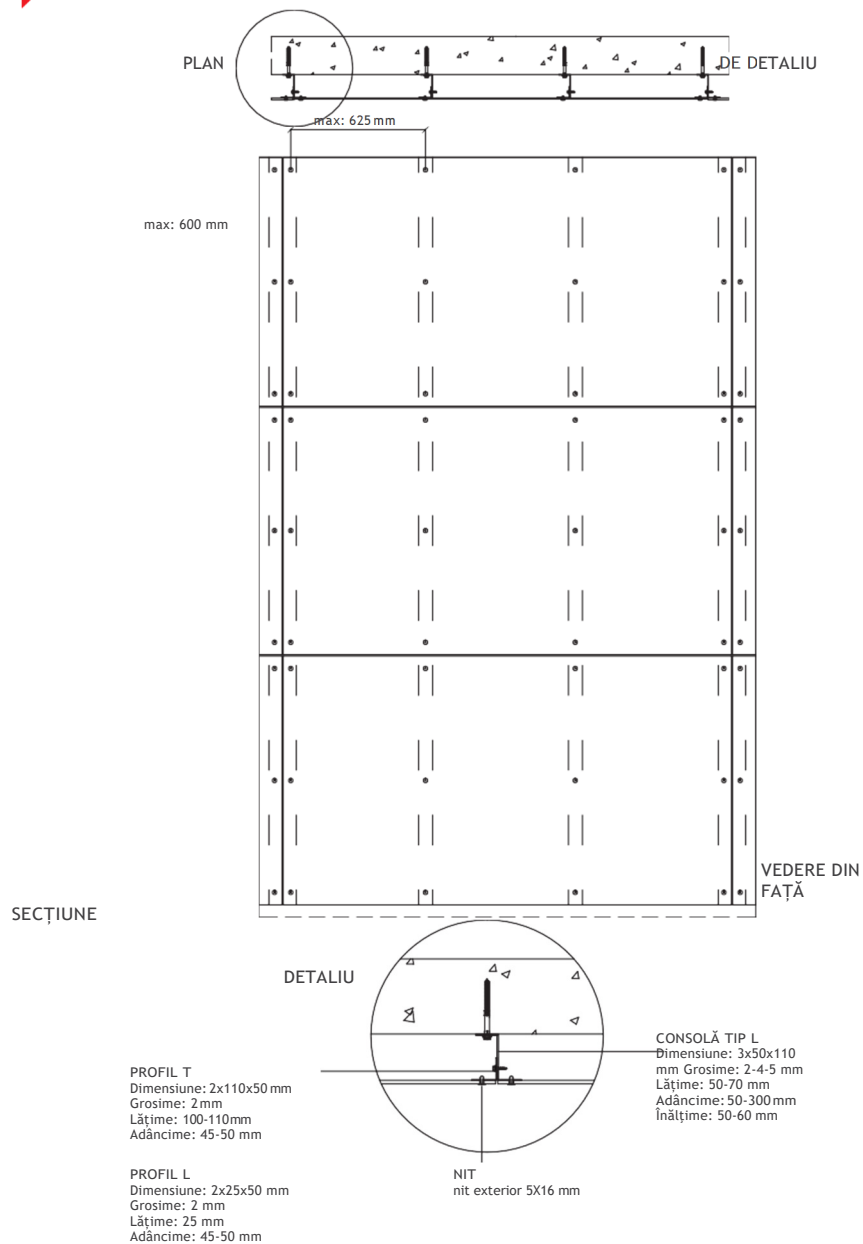
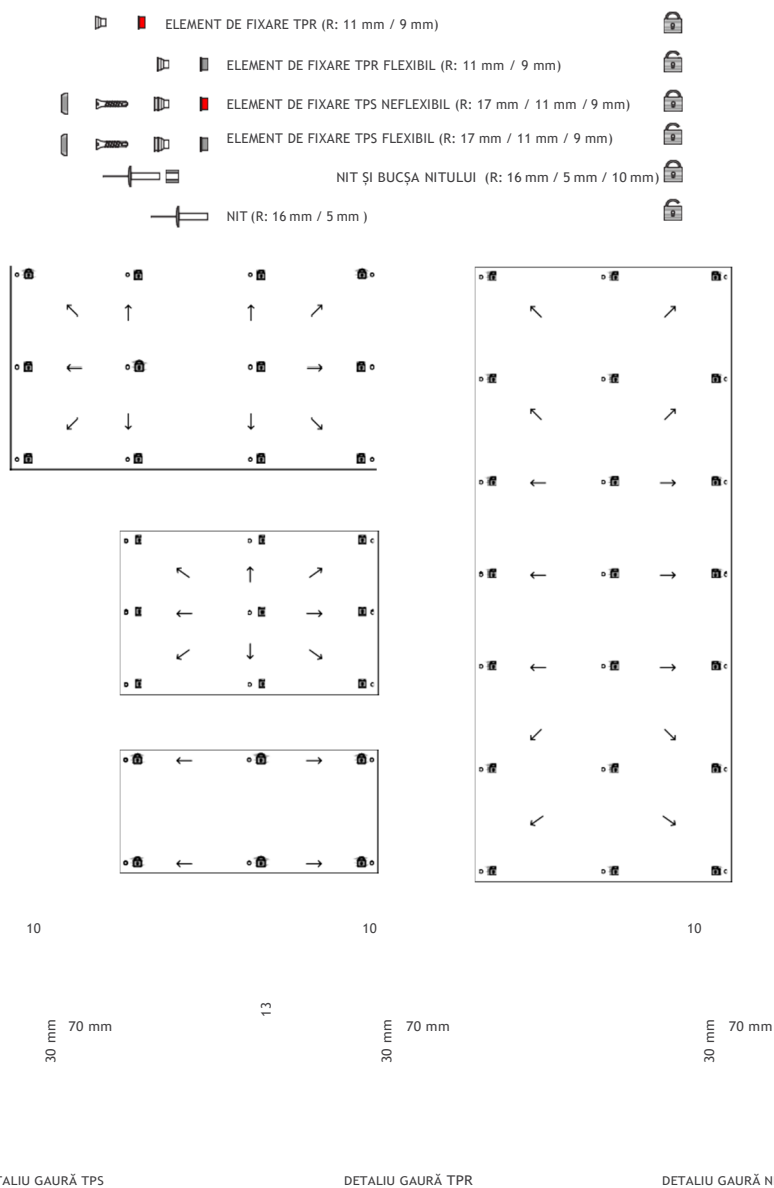


## Detalii de montaj cu nituri



## Detalii privind fixarea fixă și mobilă

TepeBetopanare diverse detalii de aplicare pentru a minimiza greșelile la fixarea plăcilor de ciment. Elimină necesitatea unui profil flexibil prin rezolvarea impulsului obținut prin mișcarea pe punctele de fixare în aplicarea plăcii de ciment cu "Elemente de fixare TPR și TPS". În timp ce elementele de fixare flexibile oferă posibilitatea alunecării în diferite direcții, elementele de fixare ne-flexibile împiedică alunecarea în orice direcție. Acordați atenție detaliilor de fixare și avertismentelor pentru o utilizare corectă.

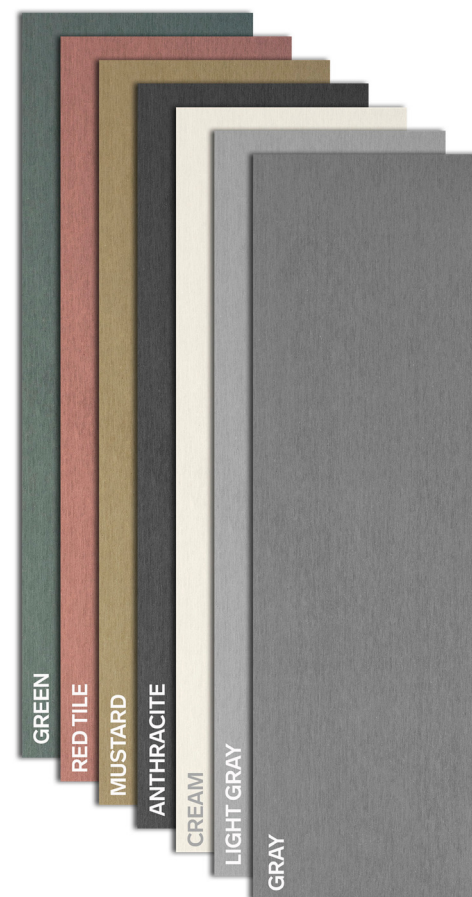


## Dimensiuni recomandate

Pe lângă faptul că este posibil să se utilizeze plăcile la dimensiunea normală, dimensiunile de utilizare recomandate cu cea mai mică pierdere sunt prezentate în cele ce urmează.

2500 - 2800 - 3000 mm	625 mm
1500 mm	625 mm
1500 mm	410 mm
2500 - 2800 - 3000 mm	410 mm
2500 - 2800 - 3000 mm	310 mm
2500 - 2800 - 3000 mm	250 mm
1000 mm	310 mm

## Prima placă de fibrociment colorată în masă din Turcia



Distribuitor exclusiv în România:  
Lancom Distribution SRL  
Bd. Timișoara, Nr. 90,  
Sector 6, București ; T: 0740 300 015  
Vanzari@ecofort.ro

